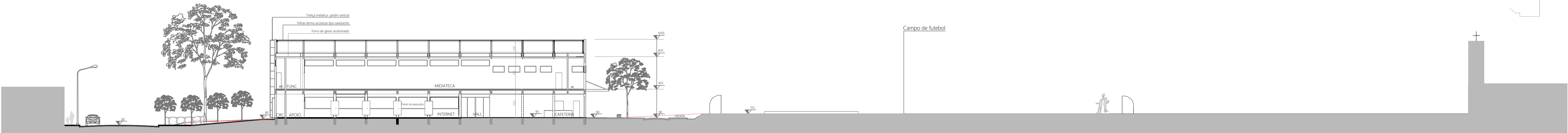
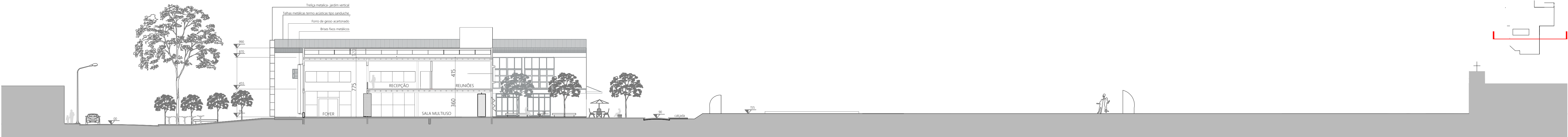


CORTES



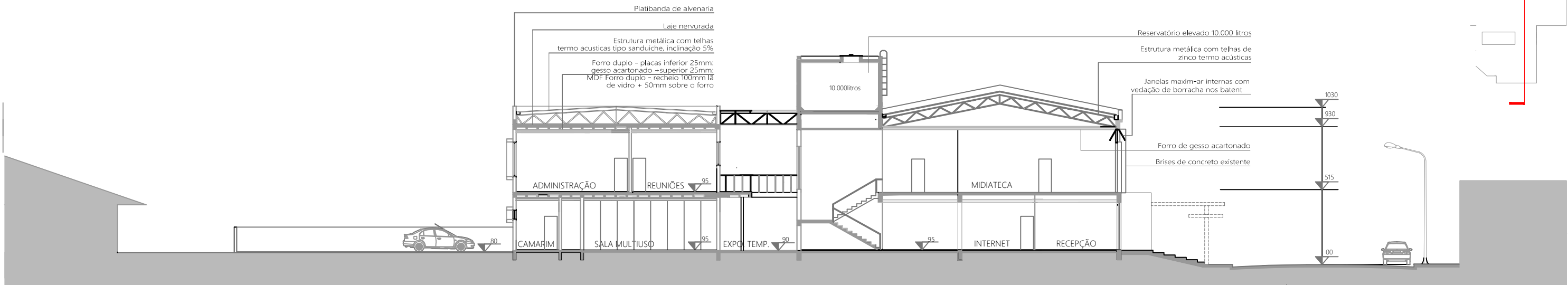
CORTE AA

Escala: 1/250



CORTE BB

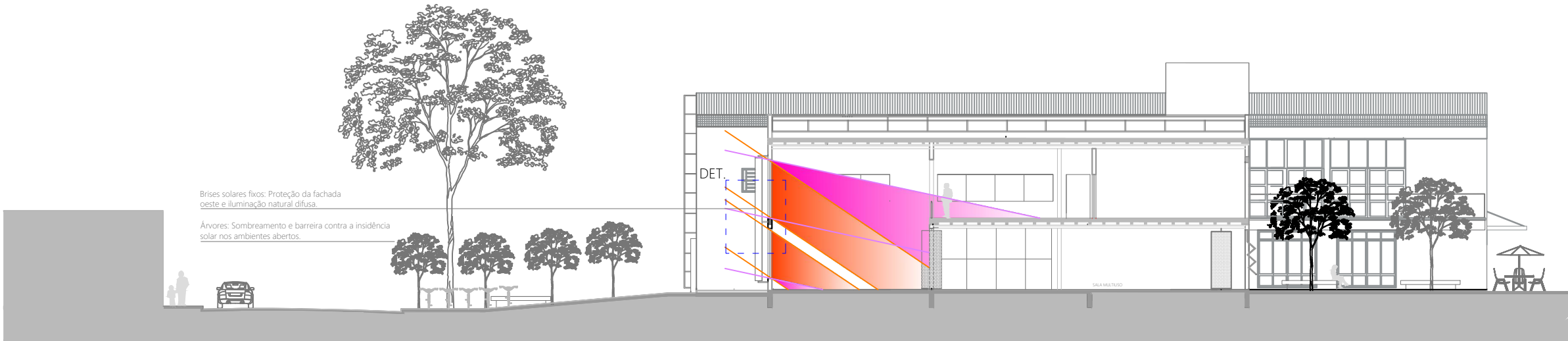
Escala: 1/250



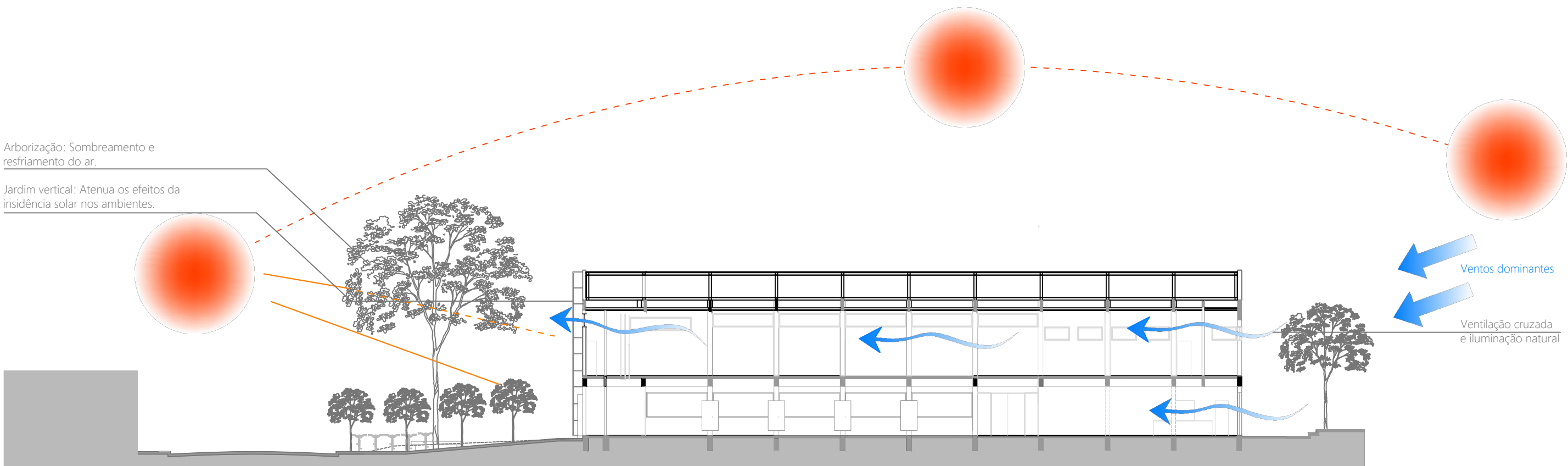
CORTE CC

Escala: 1/250

CORFORTO AMBIENTAL

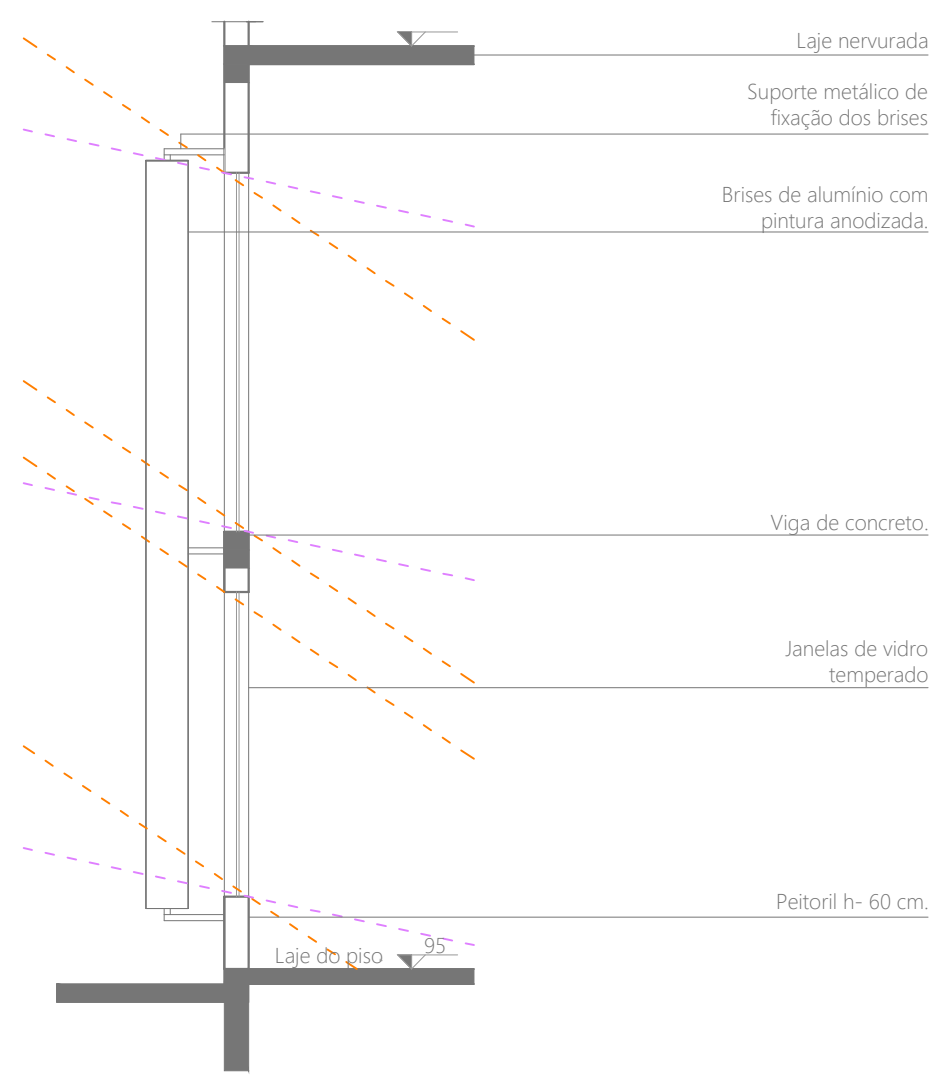


ESQUEMA DE INIDÊNCIA SOLAR



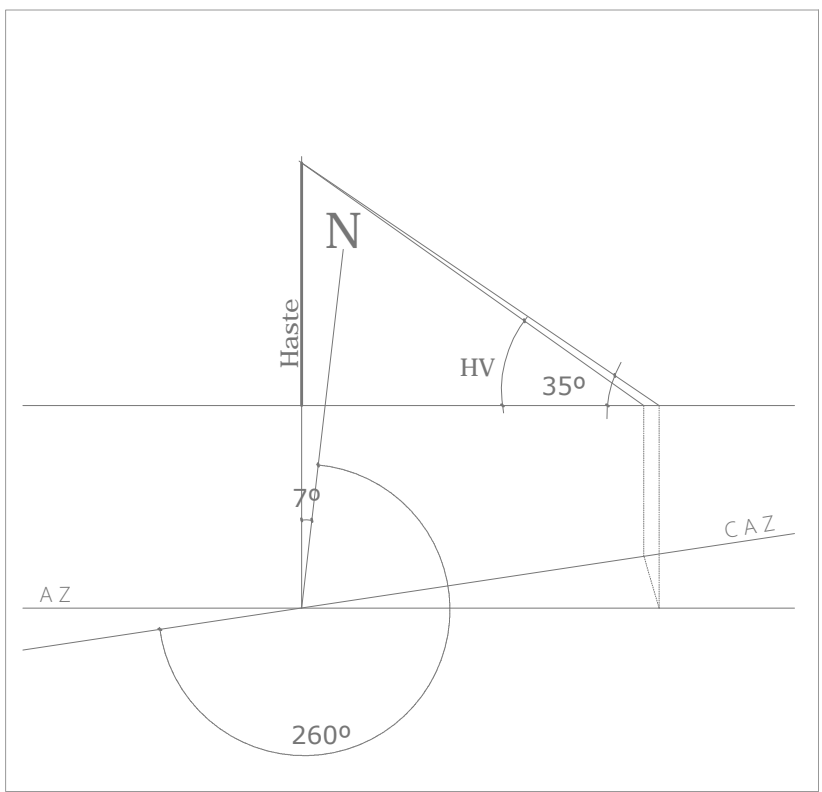
ESQUEMA DE INSOLAÇÃO E VENTILAÇÃO

DETALHAMENTO DOS BRISES



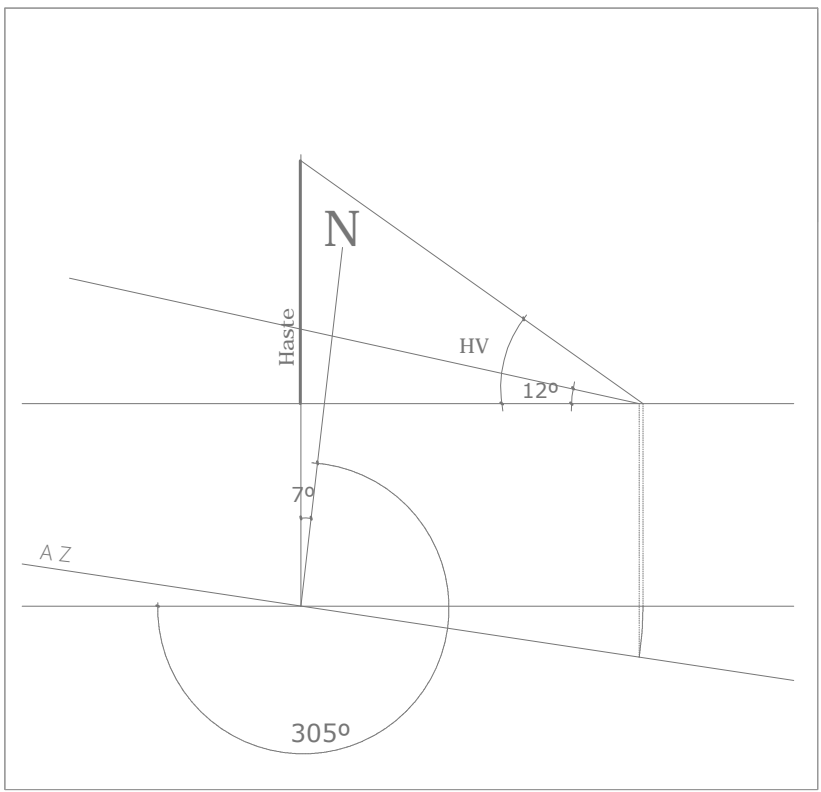
CORTE AA

Escala 1:20



CARTA SOLAR CRICIÚMA, SC- 28° 45'.

FACHADA OESTE - Solstício de verão 16 hs
AZ = 260°
A = 35°



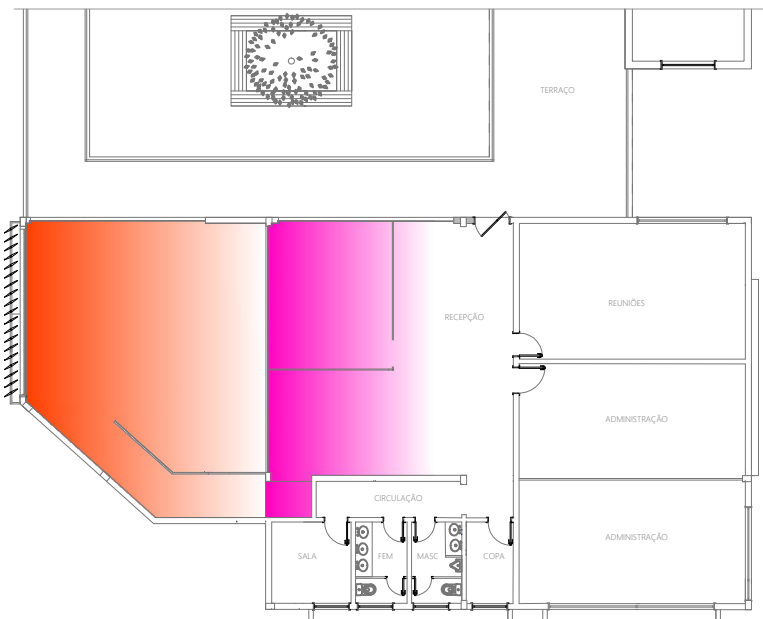
FACHADA OESTE - Solstício de inverno 16 hs
AZ = 305°
A = 12°

PLANTA BAIXA

Escala 1:20



MANCHA SOLAR



PAVIMENTO. SUPERIOR

Escala 1:250

A incidência solar é mais crítica na fachada oeste no solstício de verão, os brises atuam como barreiras solares, e permitem a entrada de luz difusa.

MIDATECA PÚBLICA DE CRICIÚMA

Requalificação, cultura e inclusão

UNIVERSIDADE DO EXTREMO SUL CATARINENSE - UNESC
ARQUITETURA E URBANISMO 10ª FASE
TRABALHO DE CONCLUSÃO DE CURSO - TCC II.

ACADÊMICA: Maria Albertina Rosa
PROFESSOR ORIENTADOR: Lucas Sabino Dias
DATA: 01/ 12/2015.



Prancha:

7/9